

WiMa-Mirakel® Spezialfutter

Tradition
aus deutschem
Mittelstand



Durchstarten mit Innovationen
aus Deutschland

Ihr Partner für mehr Erfolg im Stall





Immer einen Schritt voraus, seit über 25 Jahren



Vorwort

Sehr geehrte Damen und Herren,

wir von WiMa-Mirakel Spezialfutter freuen uns Ihnen jetzt auch neben unserem Ferkel-Müsli, das ganz neue Sauen Lacto-Müsli vorstellen zu können. Hierbei handelt es sich um ein Spezialfutter für einen besseren Geburtsverlauf und Start in die anschließende Säugephase.

Wir hoffen Sie können interessante Informationen für Ihren eigenen Betrieb aus unserem Schreiben nehmen und freuen uns immer darüber von Ihren Anmerkungen und Anliegen zu hören. Gerne unterstützen wir Sie auch persönlich; unser größtes Anliegen ist Ihr Erfolg!

Beste Grüße,
Christoph Kind
 Geschäftsführer

Wir über uns

Profi-Fütterung für optimale Ergebnisse. WiMa-Mirakel® Spezialfutter steht für Kompetenz und „Know-How“ in der modernen Schweineproduktion. Mit unseren Futterkonzepten sind Sie immer einen Schritt voraus und erzielen ein höheres Einkommen durch bessere Ausschöpfung der biologischen Potentiale Ihrer Tiere.

Wofür wir stehen

- Höchste Fachkompetenz im ganzen Team
- Einzigartige Produkte, die Sie nur bei uns bekommen
- Höchste Rohstoffqualität und modernste Herstellung in Deutschland
- Individuelle Lösungen, die auf Ihre Bedürfnisse zugeschnitten sind
- Tiefenkenntnisse in der Stoffwechsel-Physiologie garantieren beste Problem-Lösungskompetenz
- nGMO und kundenspezifische Sonder-Mischungen möglich
- Alle Spezialfuttermittel sind als Alleinfutter und Ergänzter erhältlich



Familiengeführt durch zwei Generationen

WiMa-Mirakel® Spezialfutter ist ein traditionsbewusstes Unternehmen aus dem deutschen Mittelstand. Wir stehen für innovative Produkte und optimale Ergebnisse in der Tierproduktion.

Das Unternehmen wird seit 3 Jahrzehnten vom geschäftsführenden Gesellschafter Detlef Kind geleitet. Seit 2017 ist Christoph Kind als Geschäftsführer in das Unternehmen eingetreten.

So ist der Grundstein gelegt, dass langjährige Erfahrungen und neue Ideen in die Zukunft weisen.

Das Team dahinter besteht aus Mitarbeitern und Mitarbeiterinnen mit größtem technischen Verständnis und Weitblick. Hand in Hand formen wir heute das, was morgen zählt. Langfristiger Erfolg unserer Kunden, individuell abgestimmte Konzepte und Präsenz vor Ort.

**Ihr Experte für die moderne Schweinefütterung.
 Wir stehen für Leistung, Gesundheit, Tierwohl und Wirtschaftlichkeit.**



Gesundheit und Tierwohl

Moderne Hochleistungs-Sauen unterliegen einer Vielzahl von Stressoren. Dazu gehört die Geburt an sich; aber auch Stall- und Futterwechsel sowie die Auseinandersetzung mit verschiedenen Krankheitserregern. Häufig führt Stress zu Störungen in der Verdauungsphysiologie. Ein Rückgang in der Bildung von Enzymen führt zu einer unzureichenden Versorgung mit Nährstoffen der Muttersau und der ungeborenen Ferkel.



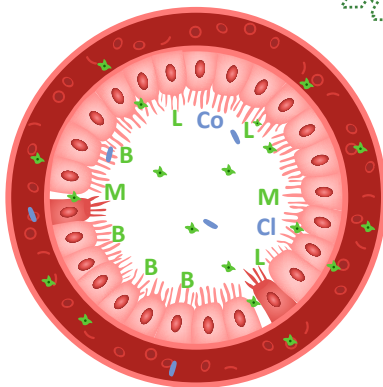
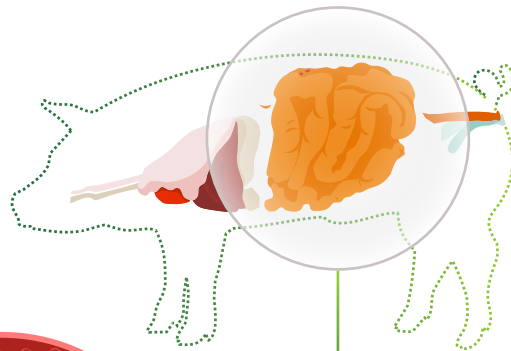
Die Wichtigkeit der Darmgesundheit

Gute Bakterien

- Lacto (L)
- Milch (M)
- Bifido (B)

Schlechte Bakterien

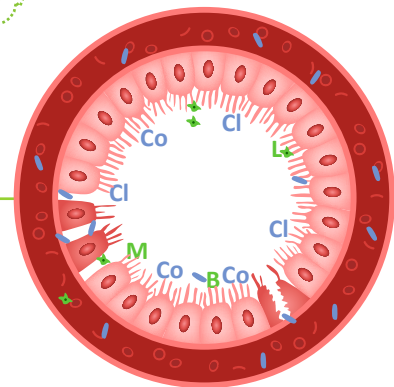
- Coli (Co)
- Clostridien (Cl)



Richtig



Falsch



Die Gesundheit beginnt im Darm. Darum ist ein gesunder Darm die richtige Ursache für eine perfekte Laktation.

Als Darm-Mikrobiom werden die 100 Billionen Mikroorganismen bezeichnet, die auf der Darmschleimhaut leben.

Je mehr verschiedenen Bakterienstämme vorhanden sind, desto stabiler ist das System. Diese Bakterien kommunizieren miteinander und bilden Aktivitäts- bzw. Arbeitsgemeinschaften. Beeinflusst wird die Zusammensetzung durch unterschiedliche Futtermittel, bzw. den darin enthaltenen Rohstoffen. Und natürlich durch Medikamenteneingaben.

Auch permanenter Stress sowie mangelnde Bewegung können das Mikrobiom aus dem Gleichgewicht bringen. Mit einer ausgewogenen, ballaststoffreichen Ernährung und einer ausreichenden Flüssigkeitszufuhr sowie täglicher Bewegung sowie Entspannungsphasen können Mikrobiom und Darmschleimhaut aktiv unterstützt werden.



Unsere Werkzeuge für Ihren Erfolg





Unsere Produkte optimieren die Versorgung der Zuchtsauen mit Vitaminen, Mineralien und essentiellen Nährstoffen: Größere, gleichmäßigere Würfe durch leistungsstarke und vitale Zuchtsauen sind die Folge. Unsere Produkte verbessern die Wirtschaftlichkeit für den Landwirt und zielen sowohl perfekt auf die Bedürfnisse von tragenden als auch laktierenden Sauen ab.

WiMa-Mirakel ZS Top 5 SK

Ergänzungsfuttermittel für tragende Zuchtsauen

WiMa-Mirakel® ZS Top 5 ermöglicht die unkomplizierte Herstellung eines vollwertigen NT-Futters mit optimalen Nähr- und Wirkstoffgehalten.

Die Genetik der heutigen Schweinerassen ist auf hohe Leistung ausgelegt, das heißt in der Zuchtsauenproduktion viele aufgezogene Ferkel. Vielfach wird dies bei der Fütterung nicht entsprechend berücksichtigt. Eine sehr große Bedeutung kommt dabei der Aufrechterhaltung einer stabilen Verdauung zu.

| | | | | | | | | | | | | | | | | | | | | | | | | | | | | | |
|---|---|--------|--------|--------|--------|-------------------|--------|---------------|-------|----------|-------|--------|-------|---------|-------|------------|--------|----------|-------|-------|-------|---------|-------|----------|-------|-----------|-------|-----------|-------------|
|  <p>Optimal angepasste Spezialitäten (Hefe, Lachsöl)</p>  <p>Ideale Rohfaserkombination (Apfeltrester, Hefe, extrudierte Leinsaat)</p>  <p>Optimale Gehalte und Verhältnisse von Aminosäuren, Mineralstoffen, Spurenelementen und Vitaminen</p>  <p>Saccharose zur Verbesserung der Futteraufnahme</p>  <p>L-Carnitin zur Optimierung des Energiestoffwechsels</p> | <p style="text-align: center;">Unsere Einsatzempfehlung als Beispiel</p> <table border="1"> <tr><td>Gerste</td><td>48,90%</td></tr> <tr><td>Weizen</td><td>18,00%</td></tr> <tr><td>WiMa Fasermix WKL</td><td>18,00%</td></tr> <tr><td>Sojaschrot NT</td><td>8,00%</td></tr> <tr><td>ZS Top 5</td><td>5,00%</td></tr> <tr><td>Sojaöl</td><td>1,60%</td></tr> <tr><td>Sanguis</td><td>0,50%</td></tr> </table> <table border="1"> <tr><td>Rohprotein</td><td>14,20%</td></tr> <tr><td>Rohfaser</td><td>7,20%</td></tr> <tr><td>Lysin</td><td>0,73%</td></tr> <tr><td>Calcium</td><td>0,65%</td></tr> <tr><td>Phosphor</td><td>0,55%</td></tr> <tr><td>Vitamin E</td><td>120mg</td></tr> <tr><td>Vitamin A</td><td>(12000I.E.)</td></tr> </table> | Gerste | 48,90% | Weizen | 18,00% | WiMa Fasermix WKL | 18,00% | Sojaschrot NT | 8,00% | ZS Top 5 | 5,00% | Sojaöl | 1,60% | Sanguis | 0,50% | Rohprotein | 14,20% | Rohfaser | 7,20% | Lysin | 0,73% | Calcium | 0,65% | Phosphor | 0,55% | Vitamin E | 120mg | Vitamin A | (12000I.E.) |
| Gerste | 48,90% | | | | | | | | | | | | | | | | | | | | | | | | | | | | |
| Weizen | 18,00% | | | | | | | | | | | | | | | | | | | | | | | | | | | | |
| WiMa Fasermix WKL | 18,00% | | | | | | | | | | | | | | | | | | | | | | | | | | | | |
| Sojaschrot NT | 8,00% | | | | | | | | | | | | | | | | | | | | | | | | | | | | |
| ZS Top 5 | 5,00% | | | | | | | | | | | | | | | | | | | | | | | | | | | | |
| Sojaöl | 1,60% | | | | | | | | | | | | | | | | | | | | | | | | | | | | |
| Sanguis | 0,50% | | | | | | | | | | | | | | | | | | | | | | | | | | | | |
| Rohprotein | 14,20% | | | | | | | | | | | | | | | | | | | | | | | | | | | | |
| Rohfaser | 7,20% | | | | | | | | | | | | | | | | | | | | | | | | | | | | |
| Lysin | 0,73% | | | | | | | | | | | | | | | | | | | | | | | | | | | | |
| Calcium | 0,65% | | | | | | | | | | | | | | | | | | | | | | | | | | | | |
| Phosphor | 0,55% | | | | | | | | | | | | | | | | | | | | | | | | | | | | |
| Vitamin E | 120mg | | | | | | | | | | | | | | | | | | | | | | | | | | | | |
| Vitamin A | (12000I.E.) | | | | | | | | | | | | | | | | | | | | | | | | | | | | |

Das Resultat






- ✓ Deutliche Verbesserung und Intensivierung der Rausche
- ✓ Senkung der Umrauschquote
- ✓ Hohe Anzahl befruchtungsfähiger Eizellen
- ✓ Höhere Lebens- und Reproduktionsleistung
- ✓ Weniger Ausfälle durch Fruchtbarkeitsstörungen

WiMa-Mirakel ZS Top 10 SK

Ergänzungsfuttermittel für laktierende Zuchtsauen

WiMa-Mirakel® ZS Top 10 ermöglicht die Herstellung von schmackhaften Futtermischungen ohne überhöhte Stärkegehalte und mit hohen Wirkstoffgehalten

Perfekt abgestimmt auf die steigenden Leistungsanforderungen moderner Zuchtsauen

| | | | | | | | | | | | | | | | | | | | | | | | | | | | | | | | | | |
|---|--|--------|--------|--------|--------|---------------|--------|--------------|--------|-------------------|--------|--------|-------|---------|-------|----------------|-------|-------|--|------------|--------|----------|-------|-------|-------|---------|-------|----------|-------|-----------|-------|-----------|-------------|
| <ul style="list-style-type: none">  Extrudierte Leinsaat, Quellmehle und Hefe. Spezielle Wirkung auf Verdauung und Gesundheit  Optimale Gehalte und Verhältnisse von Aminosäuren, Mineralstoffen und Spurenelementen und Vitaminen  Saccharose zur Verbesserung der Futteraufnahme  Carnitin zur besseren Aufzuchtleistung (gleichmäßige Ferkel)  Lachsöl liefert hochwertiges DHA und EPA | <p style="text-align: center;">Unsere Einsatzempfehlung als Beispiel</p> <table border="1"> <tbody> <tr><td>Gerste</td><td>40,00%</td></tr> <tr><td>Weizen</td><td>21,30%</td></tr> <tr><td>Sojaschrot NT</td><td>15,00%</td></tr> <tr><td>ZS Top 10 SK</td><td>10,00%</td></tr> <tr><td>WiMa Fasermix WKL</td><td>11,00%</td></tr> <tr><td>Sojaöl</td><td>2,20%</td></tr> <tr><td>Sanguis</td><td>0,50%</td></tr> <tr><td>WiMa Soft Acid</td><td>0,30%</td></tr> <tr><td colspan="2"><hr/></td></tr> <tr><td>Rohprotein</td><td>16,70%</td></tr> <tr><td>Rohfaser</td><td>6,20%</td></tr> <tr><td>Lysin</td><td>1,00%</td></tr> <tr><td>Calcium</td><td>0,88%</td></tr> <tr><td>Phosphor</td><td>0,60%</td></tr> <tr><td>Vitamin E</td><td>120mg</td></tr> <tr><td>Vitamin A</td><td>(12000I.E.)</td></tr> </tbody> </table> | Gerste | 40,00% | Weizen | 21,30% | Sojaschrot NT | 15,00% | ZS Top 10 SK | 10,00% | WiMa Fasermix WKL | 11,00% | Sojaöl | 2,20% | Sanguis | 0,50% | WiMa Soft Acid | 0,30% | <hr/> | | Rohprotein | 16,70% | Rohfaser | 6,20% | Lysin | 1,00% | Calcium | 0,88% | Phosphor | 0,60% | Vitamin E | 120mg | Vitamin A | (12000I.E.) |
| Gerste | 40,00% | | | | | | | | | | | | | | | | | | | | | | | | | | | | | | | | |
| Weizen | 21,30% | | | | | | | | | | | | | | | | | | | | | | | | | | | | | | | | |
| Sojaschrot NT | 15,00% | | | | | | | | | | | | | | | | | | | | | | | | | | | | | | | | |
| ZS Top 10 SK | 10,00% | | | | | | | | | | | | | | | | | | | | | | | | | | | | | | | | |
| WiMa Fasermix WKL | 11,00% | | | | | | | | | | | | | | | | | | | | | | | | | | | | | | | | |
| Sojaöl | 2,20% | | | | | | | | | | | | | | | | | | | | | | | | | | | | | | | | |
| Sanguis | 0,50% | | | | | | | | | | | | | | | | | | | | | | | | | | | | | | | | |
| WiMa Soft Acid | 0,30% | | | | | | | | | | | | | | | | | | | | | | | | | | | | | | | | |
| <hr/> | | | | | | | | | | | | | | | | | | | | | | | | | | | | | | | | | |
| Rohprotein | 16,70% | | | | | | | | | | | | | | | | | | | | | | | | | | | | | | | | |
| Rohfaser | 6,20% | | | | | | | | | | | | | | | | | | | | | | | | | | | | | | | | |
| Lysin | 1,00% | | | | | | | | | | | | | | | | | | | | | | | | | | | | | | | | |
| Calcium | 0,88% | | | | | | | | | | | | | | | | | | | | | | | | | | | | | | | | |
| Phosphor | 0,60% | | | | | | | | | | | | | | | | | | | | | | | | | | | | | | | | |
| Vitamin E | 120mg | | | | | | | | | | | | | | | | | | | | | | | | | | | | | | | | |
| Vitamin A | (12000I.E.) | | | | | | | | | | | | | | | | | | | | | | | | | | | | | | | | |

Das Resultat

- ✓ höhere Futteraufnahme und bessere Milchleistung – weniger Gewichtsverlust – kürzere Zwischenwurfzeit – mehr Ferkel im Folgewurf
- ✓ unterstützt die Widerstandskraft
- ✓ Lang anhaltende Leistungsbereitschaft
- ✓ mehr und gleichmäßige abgesetzte Ferkel pro Sau und Jahr
- ✓ Stabile Verdauung



Holen Sie mehr aus Ihrem Futter

WiMa-Mirakel Fasermix WKL

Spezialfutter zur Herstellung bester Hofmischungen für Zuchtsauen

WiMa-Mirakel Fasermix WKL ist ein Faserträger, welcher optimale Ergebnisse durch hochwertige MCT-Fette, natürliche Rohstoffquellen, Polyphenolen, Flavonoiden und natürlichen Antioxidantien, liefert.



Der Futter-Kick (Flushing) für eine bessere Rausche

WiMa-Mirakel Powersweet

Spezialfutter zur Herstellung von Hofmischungen für Zuchtsauen, Ferkel und Mastschweine

Mit WiMa-Mirakel® Powersweet, bringen Sie Ihre Sauen nach dem Absetzen schnell in Rausche, denn auch im Deckzentrum wird das Geld verdient. Unser Powersweet regt den Hormonstoffwechsel an und setzt die Fruchtbarkeitskaskade in Gang.

Unsere Sauenprodukte sind genauestens aufeinander abgestimmt und werden äußerst gut durch die leichtverdaulichen und schmackhaften Inhaltsstoffe von den Tieren angenommen.



Deutlich gesteigerte Futteraufnahme



Höhere Absetzgewichte



Höhere Milchleistung



Höhere tägliche Zunahmen in der Ferkelzucht und in der Mast



Bessere Fruchtbarkeit



Unsere Flushing Einsatzempfehlung

Flushing: 1x1kg Powersweet am 2. Tag nach dem Absetzen.



Unsere Produkte. Ihre Erfolgsgeschichte

Ihr Erfolg ist unser Antrieb. Gerne beraten Sie unsere Experten und stellen ein individuelles Angebot zusammen.



Marktneuheit

WiMa-Mirakel Sauen Lacto-Müsli

Ergänzungsfuttermittel für Sauen

In zahlreichen Zuchtsauen-Populationen gibt es Auffälligkeiten und Störungen rund um die Geburt. Daraus folgen dann Leistungs- und Gesundheits-Beeinträchtigungen. Diese führen unweigerlich zu steigenden Grenz-Kosten und sinkenden Grenz-Erlösen. Das bedeutet höhere Saugferkelverluste und niedrige Absetzgewichte.

Ein Faktor, der unsere besondere Aufmerksamkeit benötigt, ist die Kot-Konsistenz als äußerlich sichtbares Signal für den inneren Zustand des Verdauungstraktes.

Um diesen großen „Stolper-Stein“ zu minimieren, gibt es wieder eine Innovation aus dem Hause WiMa-Mirakel Spezialfutter: **Das neue Lacto-Müsli.**

Für einen besseren Geburtsverlauf und Start in die anschließende Säuge-Phase.

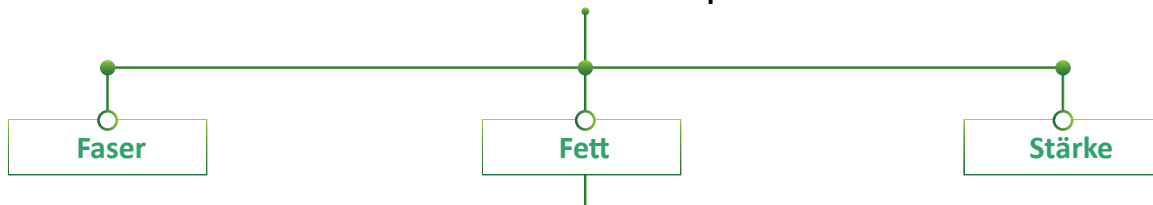


Die 3 Eckpfeiler: Aus der Praxis für die Praxis

Um Ihnen eine kleine Leiter zu reichen, haben wir das Lacto-Müsli ins Leben gerufen. Es hilft Ihnen, die Auswirkungen falscher Ursachen abzupuffern.

Ein Spezialfutter ist mehr als die Summe der Teile. Die einzelnen Komponenten müssen zusammenpassen, müssen harmonieren, müssen fein aufeinander abgestimmt sein. Daher deckt das Ergänzungsmüsli für Sauen den speziellen physiologischen Bedarf rund um die Geburt und ist mehr als nur umsetzbare Energie (MJ), Protein und Lysin.

Die WiMa-Mirakel® Eckpfeiler



Über diese Bestandteile hinaus, liefert das neue Sauen Lacto-Müsli Bausteine und Botenstoffe die der Gesundheit Ihrer Tiere dienlich sind.



Das Resultat

✓ Verbesserte Darmgesundheit

✓ Gute Kotkonsistenz

✓ Mehr Wohlbefinden und Glücksgefühle



Der WiMa-Vorteil

Wir optimieren Ihre Fütterung - Sie erzielen höhere Deckungsbeiträge. Fragen zu unseren Fütterungskonzepten und zu unseren Profi-Fütterungsprodukten beantworten wir Ihnen gerne persönlich.



So erreichen Sie uns

WiMa-Mirakel Spezialfutter GmbH
Mühlwiesenweg 4
74182 Obersulm
Telefon: +49 (0) 7134 - 3164
Fax: +49 (0) 7134 - 3729
E-Mail: info@wima-mirakel.com
www.wima-mirakel.com



Ihre Ansprechpartner



Christoph Kind
Geschäftsführer
T: +49(0)171 5 641 826
E: christoph.kind@wima-mirakel.com



Nadja Marquardt
Leiterin Produktentwicklung
T: +49(0)151 12 542 140
E: produktentwicklung@wima-mirakel.com



Walter Hofer
Prokurist und Vertriebsleiter
T: +43(0)664 450 031 0
E: walter.hofer@wima-mirakel.com



Rainer Linnenweber
Verkaufsberater - NRW, Hessen, Thüringen
T: +49(0)175 3 439 465
E: rainer.linnenweber@wima-mirakel.com



Cordula Geilich
Verkaufsleiterin Deutschland
Niedersachsen, Schleswig-Holstein,
Neue Bundesländer
T: +49(0)172 6 096 172
E: cordula.geilich@wima-mirakel.com



Peter Stickel
Verkaufsberater - NRW, Niedersachsen
T: +49(0)162 3 524 093
E: peter.stickel@wima-mirakel.com

